



# SBI Discoverer Application

## SBI Discoverer Application

**SBI Discoverer Application** es un avanzado paquete de herramientas OLAP (Tratamiento Analítico En Línea) que tiene como objetivo integrar una plataforma para el análisis multidimensional de información destinada a optimizar el proceso de toma de decisiones. Estas herramientas están diseñadas para ser utilizadas por empresas de diversos sectores y usuarios de diferentes niveles en las organizaciones.

**SBI Discoverer Application** fue desarrollado por especialistas de la empresa **SBI Technology** quienes poseen más de 8 años de experiencia brindando Soluciones Business Intelligence.

## SBI Discoverer

(Navegador)

**SBI Discoverer** es una potente herramienta de navegación multidimensional, búsqueda de información oculta y creación de reportes, con la posibilidad de graficar y dar formato de presentación a los informes.

**SBI Discoverer** es de fácil utilización; posee la flexibilidad necesaria para que los usuarios puedan ir descubriendo las respuestas a sus preguntas, detectando indicadores críticos y desvíos que se encuentran ocultos en la información.

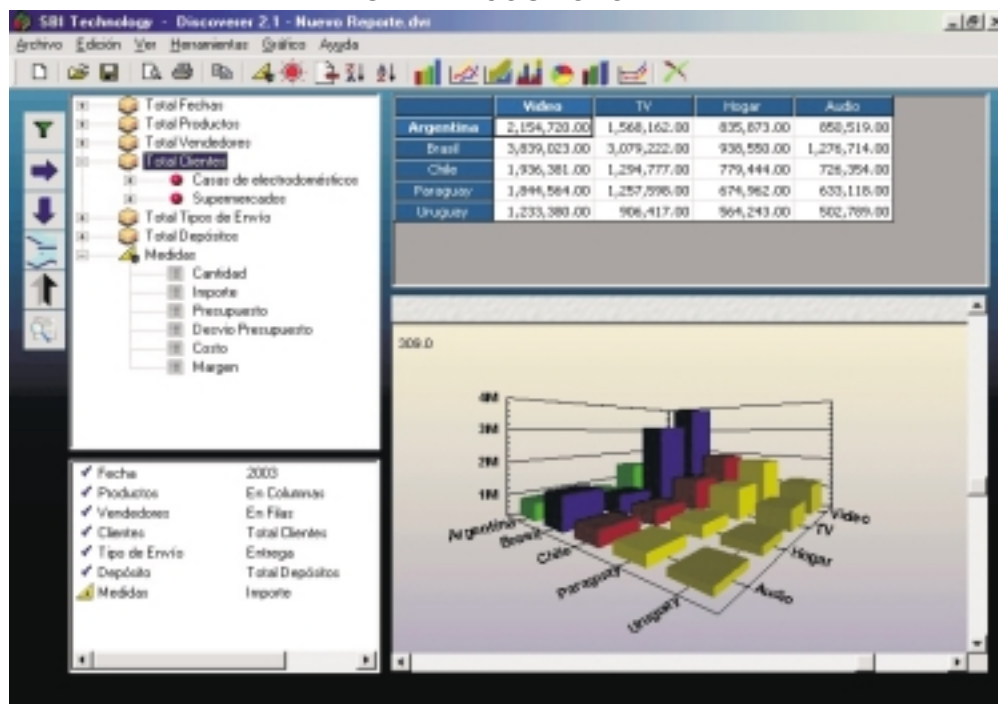
## SBI Generator

(Asistente para la creación de Cubos)

Con **SBI Generator** usted puede crear sus propios cubos multidimensionales para ser analizados por **SBI Discoverer**.

Esta aplicación funciona como un asistente, en el cual solo debe llenar las formas con los datos necesarios para obtener un cubo listo para usarse.

## SBI Discoverer



## Características

- Análisis multidimensional por planilla.
- Construcción de gráficos totalmente configurables .
- Drill Down / Drill Up.
- Semaforización.
- Creación de medidas calculadas.
- Generación de reportes con actualización automática.
- Ordenamiento de los datos.
- Exportación de los datos.
- Exportación de gráficos con formato de imagen.

## Beneficios

**Aplicable a cualquier modelo de datos:** Ventas, Producción, Finanzas, Marketing, Recursos Humanos, Administración, Capacitación, Cobranzas, Análisis de Competencia, Tesorería, etc.

**Información posible, fácil y rápida:** Lo que antes era imposible, o demasiado difícil, o extremadamente lento, ahora es posible y está en la punta de los dedos, a pocos clicks de distancia. **SBI Discoverer** es una herramienta muy potente, realmente amigable e intuitiva. Está diseñadas para ser utilizada no por expertos en informática, sino por los decision makers: Directivos, Gerentes, etc.. No hay que saber programación, ni operar bases de datos.

**Detección de ventajas competitivas:** Las posibilidades de estos sistemas permiten una muy buena visualización y excelente alternativa para el estudio de todos los componentes de la cadena de valor, como del sistema de valor, y un análisis muy completo y potente en cuanto a todas las variables intervinientes en el negocio, tanto internas como externas, controlables e incontrolables, y existentes o no en los sistemas transaccionales.

**Grandes posibilidades de análisis:** ¿Por qué mirar los datos de un único modo?, si los podemos mirar desde diversos puntos de vista, cambiando las perspectivas, alternando escenarios, variando hipótesis a voluntad.

la plataforma que optimiza  
la Toma de Decisiones  
facilitando el  
Análisis de la información  
crítica de la Organización

Maipú 1492 Piso 2  
S2000CGT - Rosario - Rep. Argentina  
(0341) 466-4094 / 440-8804  
Discoverer@sbi-technology.com  
www.sbi-technology.com



# SBI Discoverer Application

## Conceptos Business Intelligence

### OLAP

Las herramientas OLAP (On-Line Analytical Processing / Tratamiento Analítico En Línea) proporcionan una de las más importantes funciones de análisis para los niveles de generación de información y soporte de decisión, que es la posibilidad del análisis multidimensional. Las aplicaciones OLAP son la principal herramienta de los sistemas de soporte de decisión (DSS).

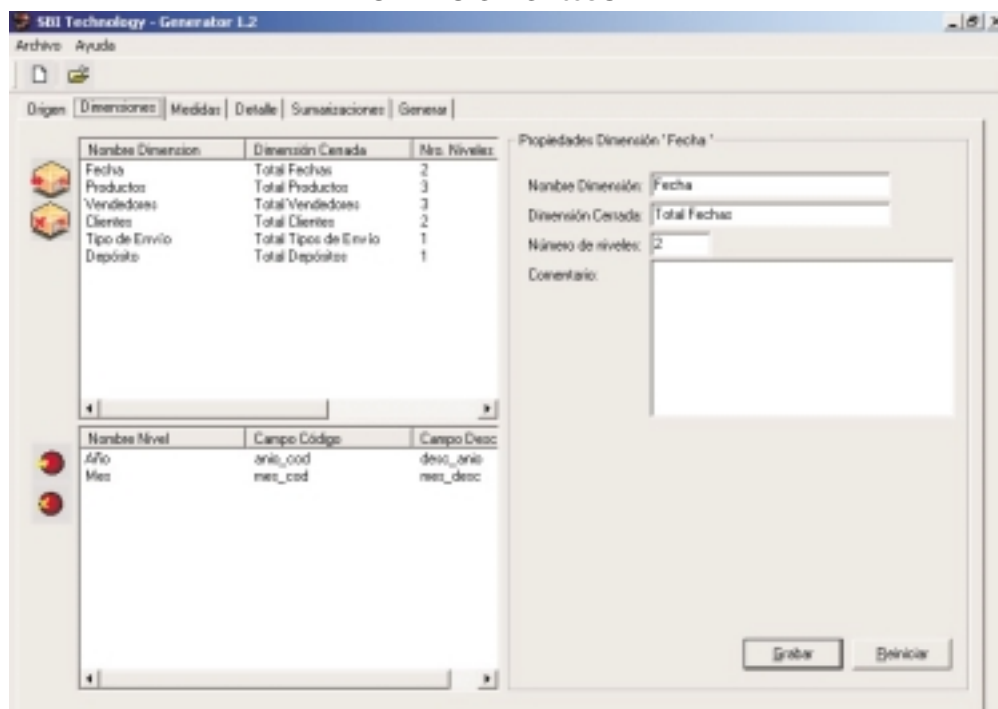
Los conceptos del negocio se agrupan en dimensiones. Las dimensiones son diferentes caras de la misma realidad que se hallarán estructuradas jerárquicamente para poder resumir la información y posibilitar también ahondar en el detalle. La información organizada en forma multidimensional suele representarse con la forma de un cubo.

Una de las características más importantes de las aplicaciones OLAP, es su facilidad de uso, la flexibilidad, y la velocidad con la que se obtiene información relevante, con lo que uno de los objetivos que satisface en gran medida, es el que el usuario no formule “la pregunta” en su totalidad antes de realizar una consulta. El objetivo de este tipo de herramientas es que el usuario “navegue” por la información de manera que vaya descubriendo “cruces” de interés para el análisis, y de esta manera llegue a focalizar en un punto crítico.

### DATA WAREHOUSING

Un Data Warehouse (repositorio de datos) puede ser considerado como un lugar general en donde se alojan datos organizados de la manera en que los necesita el análisis del negocio. El contenido del Data Warehouse está compuesto por datos provenientes de los sistemas transaccionales, datos provenientes de otros sistemas también internos de la organización (como ser pronósticos, tendencias, estadísticas, agrupaciones especiales, sistemas satélites, etc.), y por datos externos a la organización (datos provenientes de consultoras, del gobierno, estudios de competencia o de mercado, etc.).

## SBI Generator



### Características

- Conexión a múltiples bases de datos vía ODBC.
- Configuración de relaciones entre tablas de la base de origen.
- Creación de dimensiones, niveles y medidas de una manera sencilla para cualquier tipo de usuario, sin necesidad de conocimientos técnicos.
- Configuración de información de detalle, para análisis pormenorizados.
- Pantalla de definición de sumalizaciones, para una optimización de los tiempos de navegación del cubo multidimensional.
- Posibilidad de particionar los cubos, para permitir una mayor velocidad en el acceso a los mismos y una optimización de espacio.
- Generación de cubos paso a paso, con creación de informe resumen.

### Beneficios

**Rápida implementación:** Promedio de 1 semana para la puesta en producción en un área de la empresa.

**Flexibilidad:** El ambiente de negocios cambia continuamente. SBI Generator tiene la flexibilidad necesaria para adaptarse a diferentes requerimientos y cambios en el negocio, como por ejemplo, modificación en la estructura de productos, cambios en los niveles jerárquicos, alteraciones en las agrupaciones geográficas, etc.

**Tiempo para lo importante:** Para gobernar, hay que dedicar tiempo. Para crear, hay que dedicar tiempo. Para organizar, hay que dedicar tiempo. La implementación de un sistema automatizado, deja más tiempo para lo importante. Una vez definida la estructura del cubo, SBI Generator podrá actualizar la información detallada e histórica de la empresa, con sólo presionar un botón.

**Reducción de costos operativos:** Se suprime todo proceso manual de generación de informes: recopilación, consolidación y cálculo.

*“El futuro de la organización depende de la calidad de sus decisiones, de su capacidad para procesar y analizar la información, de decidir, y de actuar.”*

Maipú 1492 Piso 2  
S2000CGT - Rosario - Rep. Argentina  
(0341) 466-4094 / 440-8804  
Discoverer@sbi-technology.com  
www.sbi-technology.com